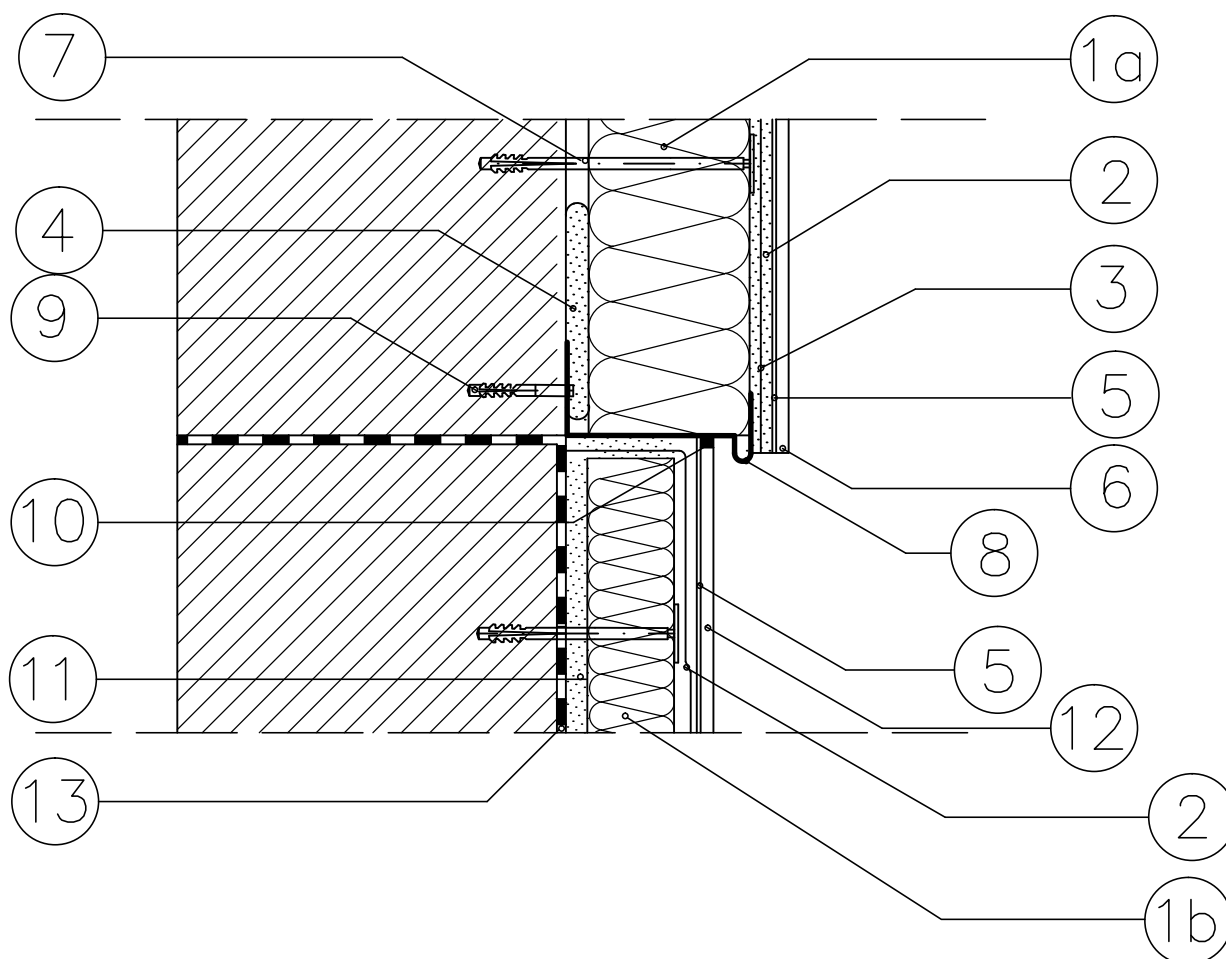


DOCIEPLENIE ŚCIANY I COKOŁU



1a. ELEWACYJNA PŁYTA ZE STYROPIANU

EPS 70 – 040 gr. 15 cm

1b. ELEWACYJNA PŁYTA POLISTYRENU EKSTRUD. gr.12 cm

2. ZAPRAWA KLEJOWA

3. DWIE WARSTWY SIATKI ZBROJACEJ

4. ZAPRAWA KLEJOWA

5. PODKŁAD TYNKARSKI

6. CIENKOWARSTWOWY TYNK STRUKTURALNY

7. KOŁEK DO MOCOWANIA TERMOIZOLACJI

8. LISTWA COKOŁOWA

9. WKRĘT STALOWY W TULEJI ROZPRĘŻNEJ

10. MASA SILIKONOWA

11. ZAPRAWA KLEJOWA

12. DEKORACYJNY TYNK MOZAIKOWY

13. IZOLACJA PRZECIWWILGOCIOWA ŚCIANY

| | |
|-------------|--|
| INWESTOR: | Miasto i Gmina Łasin ul. Radzyńska 2, 86-320 Łasin |
| INWESTYCJA: | Przebudowa i modernizacja świetlicy wiejskiej w miejscowości Nogat dz. nr 234/1 i 234/9 obr. 0006 Nogat gm. Łasin |



Pracownia projektowa architektoniczno - budowlana
"PSBUD" mgr inż. Piotr Świrzyński

86-302 Wałdowo Szlacheckie 87 G
tel. kom. 607-820-777
e-mail: psbud@interia.pl

| | | | | |
|--|---------------------------|----------------------------|-----------------------------|--------|
| NAZWA RYSUNKU: DOCIEPLENIE ŚCIANY I COKOŁU | | SKALA: - | BRANŻA: Budowlana | |
| Projekt budowlano o szczegółowości projektu wykonawczego | | DATA: 20.11.2017 | NR ARKUSZA D-01 | |
| FUNKCJA: | AUTOR: | NR UPRAWNIEN | SPECJALNOŚĆ | PODPIS |
| PROJEKTANT | mgr inż. Piotr Świrzyński | KUP/0130/PWOK/09 | KONSTR.-BUDOWL. | |
| ASYSTENT PROJEKTANTA | mgr inż. Robert Połom | - | KONSTR.-BUDOWL. | |